

## POSLOVNA EKONOMIJA

Šifra: \_\_\_\_\_

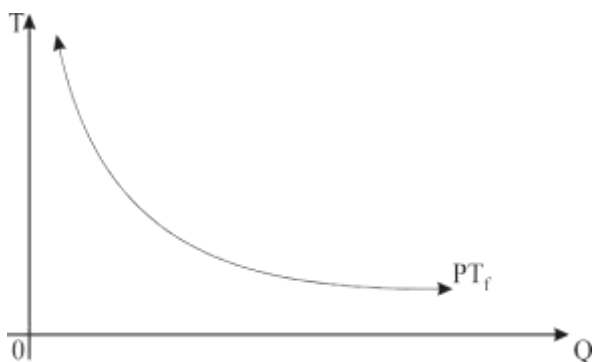
Broj bodova: \_\_\_\_\_

1. U čemu se ogleda kvalitativna usklađenost između elemenata reprodukcije?
  - a) U odgovarajućoj srazmeri između radne snage i sredstava za proizvodnju
  - b) U izboru radnika odgovarajuće kvalifikovanosti i nabavci odgovarajućih vrsta sredstava za rad i predmeta rada
  - c) U odgovarajućoj srazmeri između veličine radnog kolektiva i obima sredstava za proizvodnju

2. Koji su to progresivni troškovi?

Progresivni troškovi su oni troškovi koji se menjaju brže od promene obima proizvodnje.

3. Prikažite grafički prosečne fiksne troškove.



4. Šta je radni kolektiv?
  - a) skup fizičkih i umnih sposobnosti ljudi za odgovarajući rad
  - b) deo sredstava za proizvodnju
  - c) nosilac radne snage i glavni elemenat strukture preduzeća

5. Kako se osnovna (stalna) sredstva dele prema stepenu upotrebljivosti?

Prema stepenu upotrebljivosti, osnovna (stalna) sredstva dele se na: osnovna sredstva u pripremi, osnovna sredstva u upotrebi, osnovna sredstva u rezervi i osnovna sredstva u neupotrebljivom stanju.

6. Koje su najznačajnije discipline teorijske ekonomije sa kojima je povezana poslovna ekonomija?
  - a) Nauka o odlučivanju i marketing
  - b) Nauka o odlučivanju i mikroekonomija
  - c) Mikroekonomija i makroekonomija

7. Šta je ekonomija preduzeća?
  - a) Konkretna ekonomska stvarnost
  - b) Naučna disciplina
  - c) Nastavna disciplina

8. Kada preduzeće posluje sa gubitkom?

- a) Kada su troškovi veći od rashoda
- b) Kada su troškovi veći od sume angažovanih sredstava
- c) Kada su ukupni rashodi veći od ukupnih prihoda

9. Šta čini sadržinu funkcije izvršenja?

- a) Neposredno obavljanje konkretnih radnih zadataka na konkretnim radnim mestima
- b) Poveravanje i koordinacija zadataka
- c) Koordinaciju i kontrolu zadataka

10. U kojim je fazama procesa reprodukcije preduzeće osnovni nosilac privređivanja?

- a) Proizvodnje i razmene
- b) Proizvodnje i potrošnje
- c) Razmene i potrošnje

11. Koje su osnovne karakteristike preduzeća?

Osnovne karakteristike preduzeća su sledeće:

to je osnovni subjekat tržišne privrede,

predstavlja organizacionu celinu, odnosno skup ljudi i sredstava za proizvodnju skladno povezanih i predstavlja samostalno privredno-pravno lice.

12. Šta su ekonomski principi poslovanja?

- a) Zahtevi za ostvarivanjem što većih rezultata uz što manje trošenje elemenata reprodukcije
- b) Zahtevi za ostvarivanjem što većih rezultata uz što manja ulaganja
- c) Zahtevi za ostvarivanjem što većih rezultata uz što manje angažovanje elemenata reprodukcije

13. Koja je to prirodna podela troškova?

- a) Na direktne i indirektne troškove
- b) Na troškove radne snage, predmeta rada i sredstava za rad
- c) Na troškove izrade i režijske troškove

14. Kako se preduzeća dele na osnovu društvene podele rada i faza procesa reprodukcije?

Na osnovu društvene podele rada i faza procesa reprodukcije, preduzeća se dele na:

proizvodna,

trgovinska i

finansijska.

15. U čemu se sastoji kontrola angažovanja sredstava?

- a) U kontroli sume angažovanih sredstava (S) i dužine ciklusa angažovanja (H)
- b) U kontroli sume angažovanih sredstava (S)
- c) U kontroli dužine ciklusa angažovanja (H)